



KINERJA SEKTOR HULU MIGAS YTD SEPTEMBER – 2017 (Q3)

SATUAN KERJA KHUSUS
PELAKSANA KEGIATAN USAHA
HULU MINYAK DAN GAS BUMI

Jakarta, 27 Oktober 2017

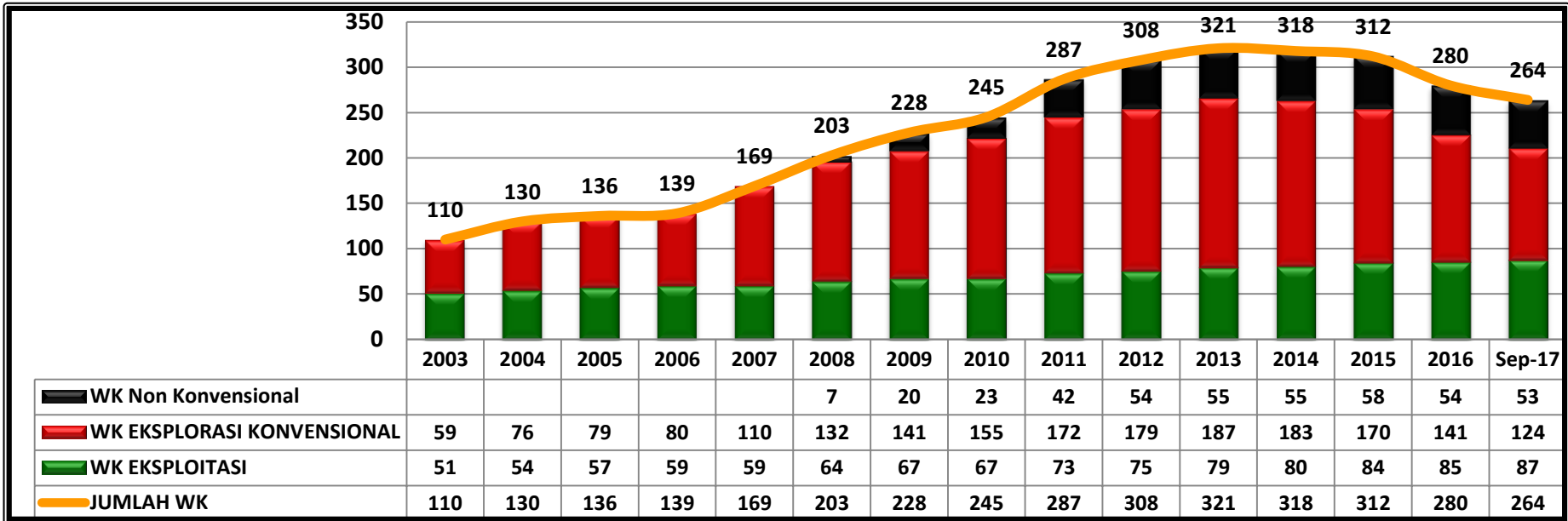


I. KINERJA UTAMA HULU MIGAS (Q3 2017)



Wilayah Kerja Migas Konvensional & NonKonvensional

Status per 30 September 2017



TOTAL WILAYAH KERJA

264 WK

ONSHORE 143 WK

OFFSHORE 87 WK

**ONSHORE/
OFFSHORE** 34 WK

WK
EKSPLOITASI
87 WK

PRODUKSI : 70 WK

PENGEMBANGAN : 17 WK

WK
EKSPLORASI
126 WK

AKTIF : 93 WK

PROSES TERMINASI : 33 WK

WK HNK
51 WK

AKTIF : 44 WK

PROSES TERMINASI : 7 WK

No	Sasaran Kinerja	Target Pencapaian	Realisasi YTD Q3-2017	%
1	Penahanan laju penurunan produksi tahun 2017	Rata-rata <i>decline rate</i> produksi minyak bumi nasional <5%	3,0%	
2	Peningkatan cadangan minyak dan gas	Pencapaian <i>Reserve Replacement Ratio</i> pada tahun 2017 untuk minyak dan gas bumi sebesar 60% (<i>barrel oil equivalent</i>)	50,90%	
3	Pencapaian target <i>lifting</i> minyak dan gas sesuai target APBNP 2017	a. <i>lifting</i> minyak : 815 Mbopd	797 Mbopd	98%
		b. <i>lifting</i> gas : 6.440 MMscfd	6.367 MMscfd	99%
		c. <i>lifting</i> minyak dan gas : 1.965 Mboepd	1.934 Mboepd	98%
4	Pengendalian atas <i>Cost Recovery</i> sesuai target APBNP 2017	Realisasi <i>Cost Recovery</i> : USD 10.71 Miliar	USD 7.76 Miliar	73%
5	Realisasi penerimaan negara sesuai target APBNP 2017	Realisasi Penerimaan negara : USD 12.20 Miliar	USD 9.59 Miliar	79%

II. KINERJA UTAMA HULU MIGAS PERIODE 2014 – Q3 2017



CAPAIAN PROYEK-PROYEK UTAMA

(2014-2017)

1. Banyu Urip,
2. Bangka, IDD
3. Donggi, Matindok dan Senoro,
4. Jangkrik,
5. Madura BD,
6. Tangguh Train 3.



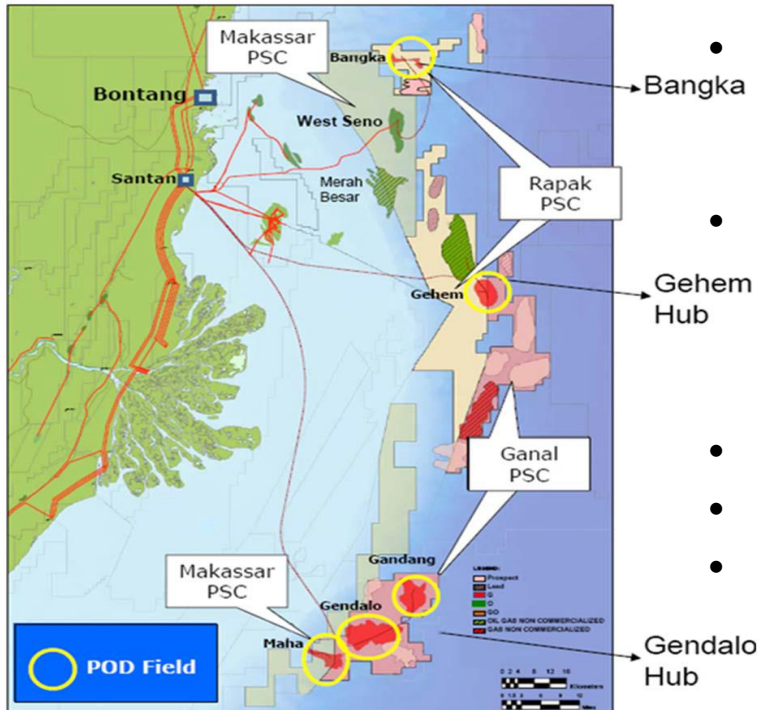
LAPANGAN BANYU URIP (On stream *Full – Scale*)



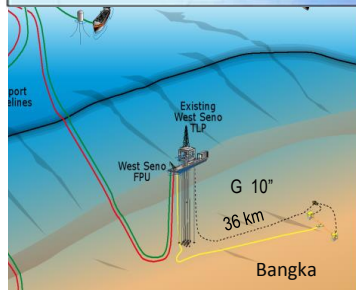
- Nilai Investasi (berdasarkan Updated POD I 2006):
 - Capex : US\$ 3,38 Miliar
 - Opex : US\$ 2,54 Miliar
- Kapasitas Fasilitas Produksi : 185 MBOPD
- Onstream:
 - Train A: 12 Desember 2015
 - Train B: 18 Januari 2016
- Produksi : 200 MBOPD

- Proyek ini berkontribusi Rp. 2,18 triliun ke Bojonegoro (*local vendor, local labor, local material, dll*)
- Pembangunan Fasilitas produksi melibatkan lebih 18 ribu lebih pekerja dan 460 sub kontraktor. Pertumbuhan jasa pendukung: hotel, rumah makan, transportasi dan rumah kontrakan.
- Pelatihan keterampilan untuk pekerja lokal menyangkut dunia pendidikan, kesehatan, pengembangan usaha kecil dan socioekonomi.
- Berkontribusi terhadap pertumbuhan ekonomi lokal di Bojonegoro, dengan contoh 19,47% di tahun 2015 (sumber: BPS)

LAPANGAN BANGKA, Bagian dari Proyek IDD (On stream Partially)



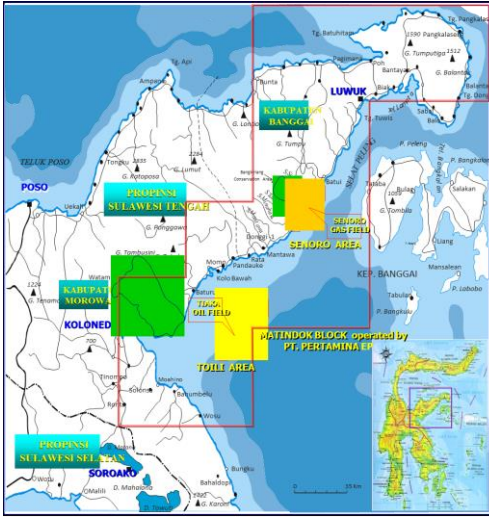
- Nilai Investasi (berdasarkan POD-1 2008):
 - Capex : US\$ 6.98 miliar
 - Opex : US\$ 2.37 miliar
- Kapasitas Fasilitas Produksi :
 - Bangka Hub : 110 MMSCFD
 - Gendalo Hub : 700 MMSCFD
 - Gehen Hub : 420 MMSCFD
- Onstream: Agustus 2016 (Bangka)
- Produksi : 100 MMSCFD dan 4000 BCPD
- Gas dari Lapangan Bangka dialokasikan untuk kebutuhan domestik.



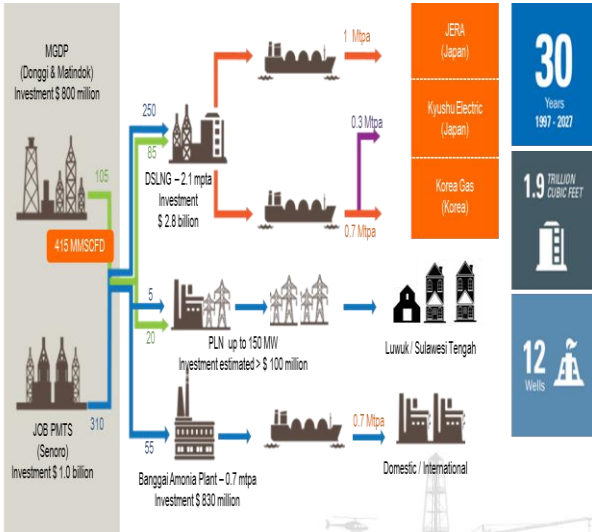
- BANGKA**
- 2 SUBSEA WELLS, TIE BACK KE FPU WEST SENO (EXISTING):
 - TOTAL RESERVES BANGKA :
 - GAS : 129 BCF
 - CONDENSATE : 3,4 JUTA BARRELS
 - FPU WEST SENO CAPACITY (EXISTING) :
 - GAS : 150 MMCFGPD
 - CONDENSATE : 60 MBOPD

LAPANGAN DONGGI, MATINDOK DAN SENORO

(On stream *Full Scale*)

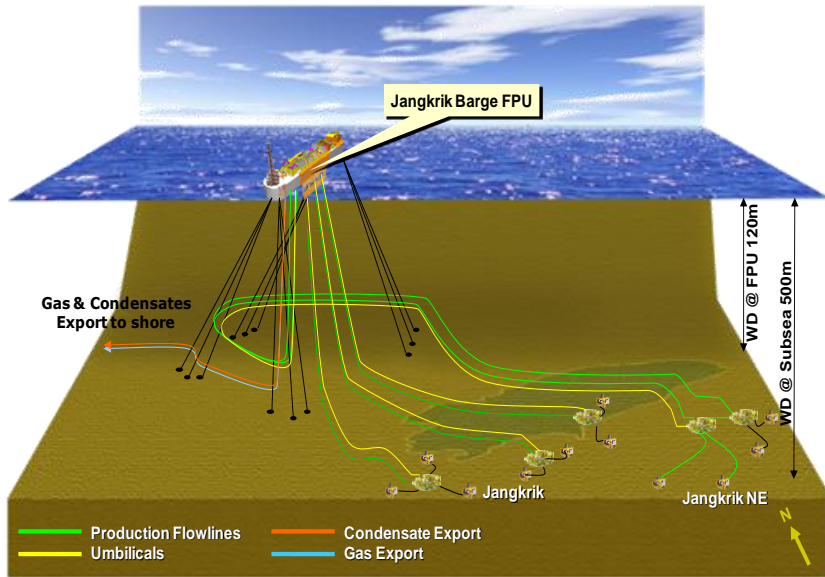


	Donggi + Matindok	Senoro
Capex (POD 2011)	US\$ 762.1 juta	US\$ 815.5 juta
Opex (POD 2011)	US\$ 497.9 juta	US\$ 1377.7 juta
Kapasitas Prod.	105 MMSCFD	310 MMSCFD
Onstream	April 2017	September 2014
Produksi	90 MMSCFD	270 MMSCFD



- Pasokan sebesar 335 MMSCFD dialokasikan untuk DS-LNG yang menginvestasikan sekitar US\$2.8 miliar untuk pembangunan kilang kapasitas 2.1 MTPA
- Pasokan sebesar 25 MMSCFD dialokasikan untuk Pembangkit PLN berkapasitas 150 MW
- Pasokan sebesar 55 MMSCFD dialokasikan untuk amonia plant berkapasitas 0.7 MTPA dengan nilai investasi US\$ 830juta

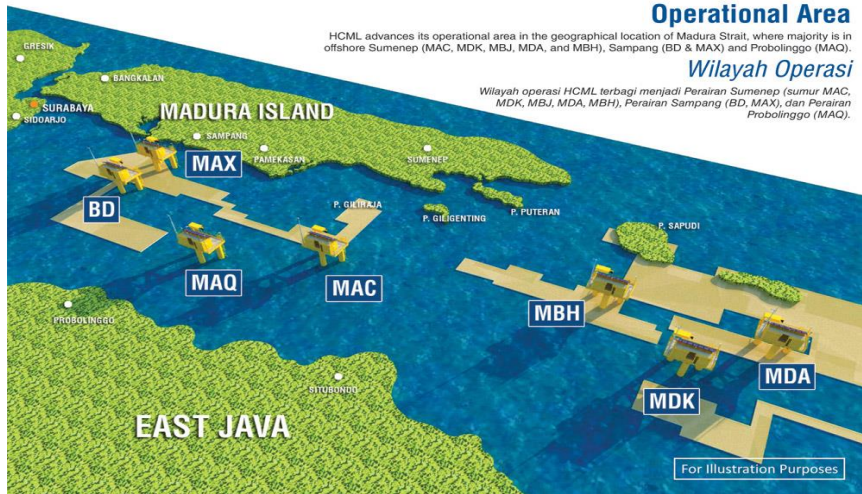
LAPANGAN JANGKRIK (On stream Full Scale)



- Nilai Investasi (berdasarkan POD-II JKK+JKNE 2013):
 - Capex : US\$ 3,77 Miliar
 - Opex : US\$ 1,36 Miliar
- Kapasitas Fasilitas Produksi : 450 MMSCFD
- Onstream: Mei 2017
- Produksi : 600 MMSCFD & 3200 BCPD
- Gas disalurkan menuju kilang bontan dengan pemanfaatan 50% untuk domestik.

- Fasilitas produksi dibangun dengan biaya 2,6 milyar US dollar.
- Penyerapan tenaga pada kegiatan puncak di tahun 2016 mencapai sekitar 5,900 orang.
- Fasilitas produksi dibangun di Saipem yang mendapat konsesi sewa lahan dari pemerintah daerah setempat selama 50 tahun. Fasilitas milik Saipem ini terbesar di Asia Tenggara, dengan fasilitas dan peralatan otomasi yang bermutu di pasar fabrikasi dan memberi peluang untuk memfabrikasi dan merakit dengan kapasitas lebih dari 50 kiloton per tahun.

LAPANGAN MADURA BD (On stream, Ramp Up)



- Nilai Investasi (berdasarkan POD 2008):
 - Capex : US\$ 642.1 juta
 - Opex : US\$ 762.1 juta
- Kapasitas Fasilitas Produksi : 100 MMSCFD
- Onstream: Juni 2017
- Produksi : 46 MMSCFD & 3000 BCPD

Proyek ini memberikan manfaat bagi masyarakat sekitar dalam bentuk:

- Terakomodirnya pengusaha lokal dalam kegiatan operasi shorebase dan Gas Metering Station (GMS).
- Peningkatan sarana prasarana produksi bagi kelompok petambak di sekitar GMS.
- Peningkatan kualitas SDM lokal melalui pemberian beasiswa pendidikan ke STEM/AKAMIGAS dan lembaga pendidikan lain.
- 800 nelayan kecil terbantu dalam peningkatan alat produksi.
- Peningkatan layanan kesehatan desa melalui peningkatan kualitas ambulance desa di desa terdampak operasi.
- Peningkatan keterampilan bagi kelompok perempuan dalam mendapatkan penghasilan tambahan bagi keluarga.

PROYEK TANGGUH TRAIN 3 (1 dari 2 FID di Dunia)

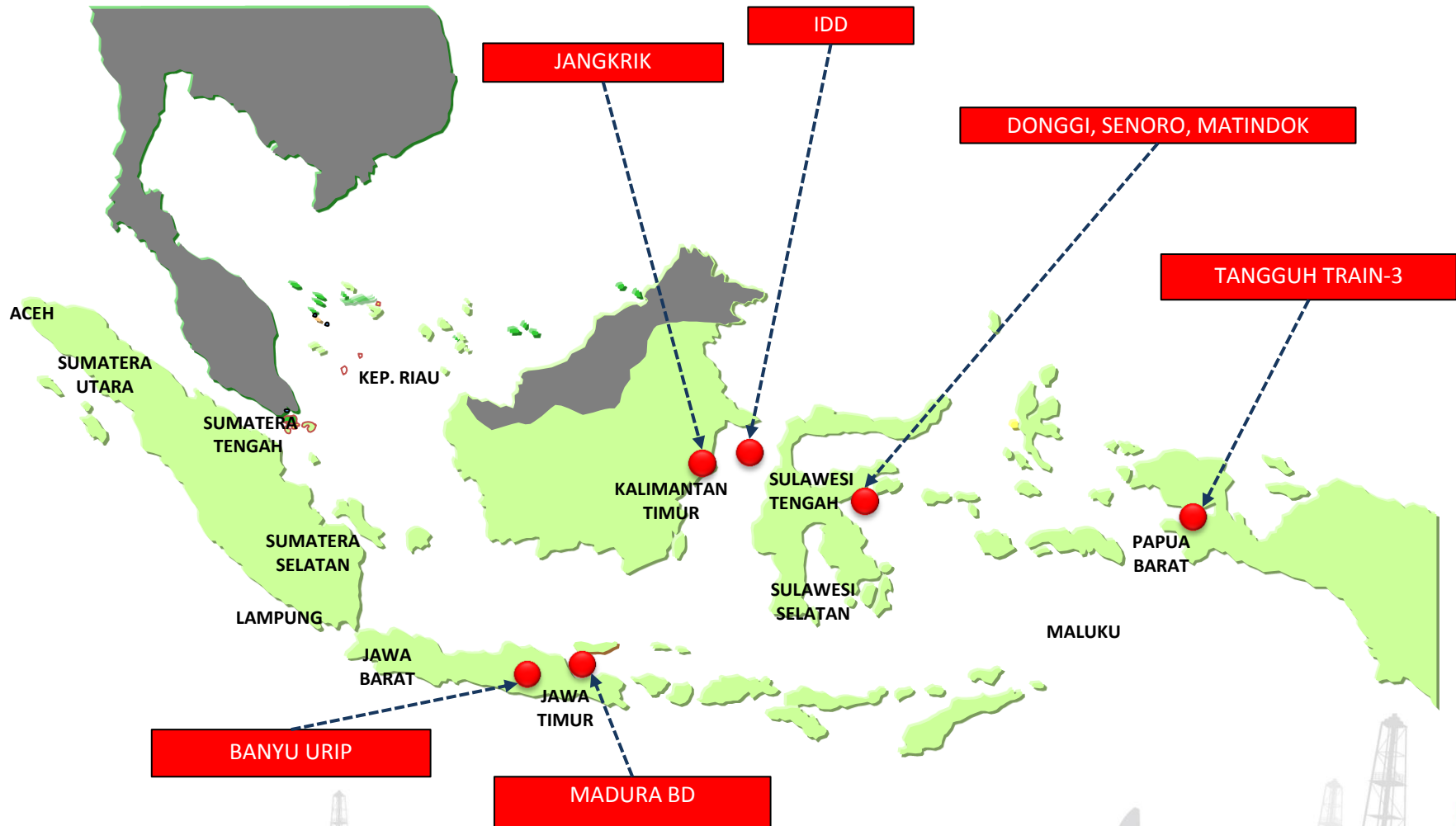


- Nilai Investasi (berdasarkan Updated POD II 2012):
 - Capex : US\$ 11,13 Miliar
 - Opex : US\$ 2,91 Miliar
- Kapasitas Fasilitas Produksi : 3.8 MTPA LNG (700 MMSCFD) dan 3200 BCPD
- Onstream: Q2 2020
- Produksi : N/A
- Proyek Tangguh hanya 1 dari 2 LNG train di seluruh dunia (selain 2.5 MTPA Elba Island) yang memasuki Final Investment Decision (FID) pada tahun 2016. (sumber: IGU 2017 World LNG Report).

- Proyek ini pada puncaknya akan menyerap lebih dari 7000 tenaga kerja dimana 30% diharapkan dari Lokal Papua.
- Pada saat ini sedang dilaksanakan pelatihan untuk 200 tenaga kerja dari Papua untuk nantinya mengoperasikan kilang LNG.
- 2,85 MTPA Produksi LNG dialokasikan untuk pasokan ke PLN
- 20 MMSCFD tambahan dialokasikan untuk kelistrikan Papua yang pada saat ini sedang dirancang sistem transportasi dan distribusinya bersama universitas dan Pemda.

LOKASI PROYEK-PROYEK UTAMA

(2014-2017)



TERIMA KASIH

